

メルセデスベンツ トランスポーター ご利用ガイド

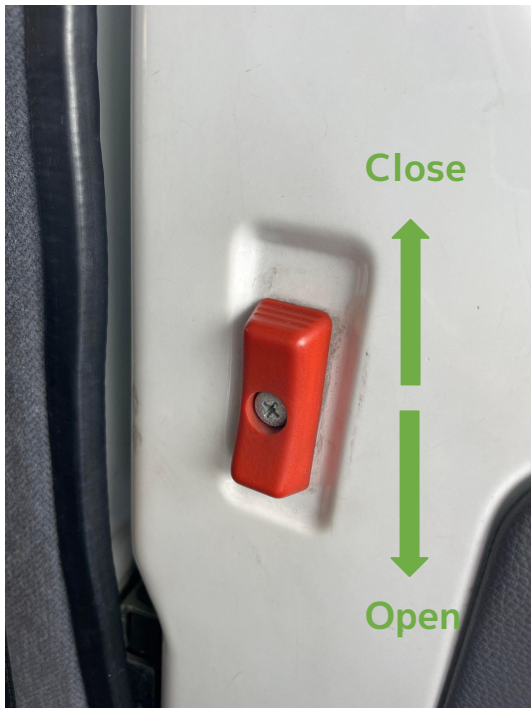
- 注意事項
- 鍵の施錠について1
- 鍵の施錠について2
- エンジンのかけ方
- 車の走行について
- バックカメラ/ETC
- 給油の方法
- 窓の開閉・網戸・サンシェード使用について
- キャビン照明
- テーブルの使い方&ベットについて
- 天井ベンチレーション
- 天井ベンチレーションのリモコン操作について
- 車内アクセサリについて
- FFヒーター(暖房機能)
- キャンピングカー内の料理について
- 車内カーテン

注意事項

- 乗車人数は2名(就寝人数：2名)となります
- キャンピングカー旅行を安心して楽しんで頂くため**時間に余裕をもって運転されること**をおすすめします
- **キャビン（運転席&助手席以外）は土足厳禁**をお願いいたします
- 基本的にシャワー・冷蔵庫の利用はご遠慮下さい
- **車内や設備は壊れやすいものも多くなっております**ので取り扱いには気をつけて下さい
- 基本的に**車内での料理はご遠慮ください**
- メインバッテリーとサブバッテリーがあり、サブバッテリー（ソーラーパネル）がキャビンの電気等をまかないます
- バッテリーの容量にも限りがありますので、**ワット数の高い電化製品はご利用いただけません**
- **すべての鍵は集中管理ではなくそれぞれ施錠が都度必要**となりますので、車を離れる際にはお気を付け下さい
- ペット不可
- 禁煙車

鍵の施錠について1

- 扉の鍵は4箇所ございます(運転席・助手席・左スライドドア・バックドア)
- すべての鍵は集中管理ではなく、それぞれ施錠が都度必要となりますので、車を離れる際にはお気を付け下さい



赤い部分を
上に上げると鍵が閉まり、下げると鍵が開きます

鍵の施錠について2

- 扉の鍵は4箇所ありオートロックではございませんので、それぞれ施錠が必要です

運転席



左回しで開く

助手席



右回しで開く

バックドア



左回しで開く

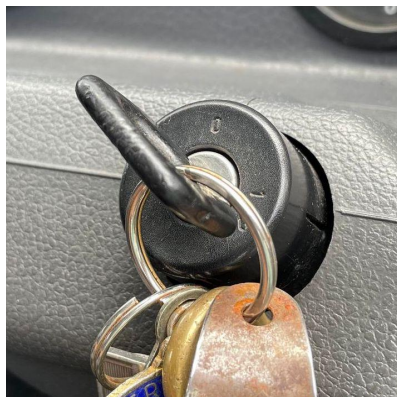
左スライドドア



右回しで開く

ディーゼルエンジンのかけ方

- ディーゼルエンジンになりますので、特性に合わせた運転が必要です
- ディーゼルエンジンは低回転で高トルクがあるのが特徴です
- スタート時は鍵穴部分の【2】のポジションまで回し、黄色のアースマークが消えてからスタートしてください



①「2」のポジションまで回す



②黄色の「アースマーク」ランプが消えてからエンジンをかける

■注意事項

- **必ず法定速度で運転することを心がけてください**
- **出発前の約5分ほど前にエンジンをかけ、アイドリングを行なって下さい**
- **鍵を抜くときは、停車して3分後にゆっくり回して抜く必要があります**

車の走行注意点

- キャンピングカーの運転は車両サイズが大きく、普通車と違いますので注意が必要です
- タイヤの位置、横幅、高さを事前に把握し運転をして下さい
- 普通車と同じ旅程を立てていると、旅先での事故やトラブルを引き起こす可能性があります



必ず法定速度で運転することを心がけてください

バックカメラ/ETC

- より安全に運転して頂けるようにバックカメラを搭載しております
大きな車両ですのでバックの際は必ずバックモニターをご利用下さい
- ETCは前方にございます、ご自身のETCカードをご利用下さい

ETC



モニター画面



電源ボタン

給油の方法について

- 給油口は左後方にございます

※注意 軽油(ディーゼル)での給油をお願い致します

給油口



給油口は左へ回すと開き、閉める際は右へ回します

閉まった事をしっかりと確認して下さい

窓の開閉・網戸・サンシェード使用について

- 押し出しウインドの開閉は、ゆっくり行ってください
- 開閉レバーを①右回し②右回し③左回し④左回し、①～④のレバーを全て開け、②③のレバーを持って外側へゆっくり押し出して下さい
- **押し出す目安は約10cm程度**です
- 網戸をご利用される際は、両手で上から下にゆっくり下ろして下さい
- サンシェードをご利用される際は、下から両手でスライドを上へゆっくり上げて下さい



キャビンの照明

- 全部で3箇所あります
- 四角いライトは中央部分のタッチ式で点灯し、長押しすると光の調整が可能です
- マリンランプは右サイドの小さなスイッチで入切できます



電源スイッチ

テーブルの使い方&ベッドについて

- テーブルは、1920年代の折り畳み式・USA アンティーク・テーブルになります
※古いテーブルですので、多少のグラツキが生じますのでご注意ください
- ベッドは後方にございます(寝袋は無料で貸し出し可)



天井ベンチレーション

- キャビン天井に換気用の窓があります
- リモコンの電源をONにすると自動的に窓が開き換気を始めます



■注意事項

- 走行をする際は、窓を閉じてください
※風の抵抗により破損する恐れがあります
- 車から離れる際は、窓を閉じてください
※突然の雨で雨漏りする恐れがございます

天井ベンチレーションのリモコン操作について

- リモコン左上のON/OFFで開閉します
- 電源を入れるとモニター画面にAIR OUT(車内空気を外に出す)が表示されます
- AIR IN(外気を取り込む)にする場合は、右下のボタンを押すと切り替えができます
- ※モニター画面で確認可



ON/OFFスイッチ

AIR IN/AIR OUT切替スイッチ

車内アクセサリーについて

- カーオーディオ(CD&ラジオ&対応・USB充電可)
 - 壁付けUSBコンセント3箇所(テーブル下・カウンターサイド・後方)
- ※サードシート下のスイッチをONにさせていただくと、携帯電話やPCの充電にご利用いただけます



コンセント電源

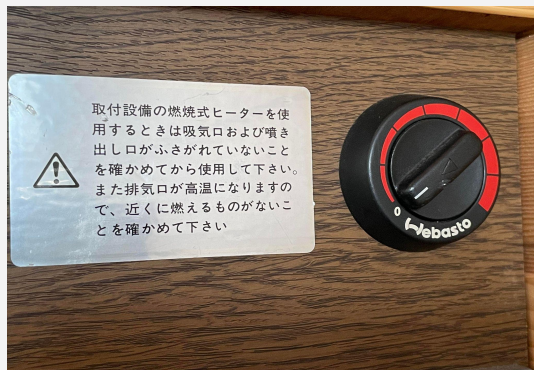


※バッテリーの容量に限りがございますので、ドライヤーや炊飯器・湯沸かし器のご利用はお控えください

FFヒーター(暖房機能)

- アイドリングストップの状態ですら車内を快適な温度に暖める燃料式ヒーターです
- カウンターサイドのWebastoダイヤルノブを時計回り回すと起動します
※温度表記はございませんが、ダイヤルを回して温度調節を行なって下さい
- サードシートの右下の吹き出し口からヒーターが出ます
※走行中は使用できません、消し忘れに注意してください

調整ダイヤル



吹き出し口



キャンピングカー内の料理について

- **走行中の火気使用は大変危険ですので絶対におやめください**
- **炒め物や鍋料理など、匂いや煙が出る料理は禁止とさせていただきます**
※他のお客様もご利用になりますので、何卒ご理解をお願いします
- カセットコンロを無償でご用意しております、湯沸かし際の際は十分に室内の換気をしてご利用下さい



車内カーテン

- 前方・後方に取り外し可能なカーテンをご用意しております
- フロントガラスは、両端のサンバイザー根元&ルームミラー根元にヒモで取り付けます
- 後方は、マグネット式で取り付け可能です

フロントガラス



前方ひも付きカーテン



ルームミラー根元



サンバイザー根元

後方



後方マグネット式カーテン

■手順等わからない場合は、以下までご相談ください

TRIP BASE AOSHIMA (トリップ ベース アオシマ)

 LINE : <https://page.line.me/smt9552b>

 mail : info@tripbase.jp